

ОБЩИЕ ТЕХНИЧЕСКИЕ УКАЗАНИЯ ПО СБОРКЕ.

Перед сборкой внимательно ознакомьтесь с данной инструкцией, проверьте комплектность деталей и фурнитуры по комплекточной ведомости. Для сборки элементов желательнее воспользоваться помощью квалифицированных специалистов.

Во избежении появления царапин, сборку необходимо проводить на мягком подстилочном материале. Согласно схемам сборки прикрепить необходимую фурнитуру. После этого можно приступать к сборке комплекта. Рекомендуется монтировать каркас в горизонтальном положении.

В мебельном наборе могут быть конструктивные изменения, не указанные в данной инструкции и не ухудшающие качество изделия, так как МЕБЕЛЬНАЯ КОМПАНИЯ "ЛЕРОМ" постоянно работает над улучшением производимой продукции.

ГАРАНТИЙНЫЕ ОБЯЗАТЕЛЬСТВА.

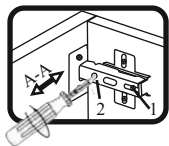
1. Изготовитель гарантирует соответствие мебели требованиям ГОСТа 16371-93 при соблюдении условий транспортировки, хранения, сборки (для мебели, поставляемой в разобранном виде), эксплуатации.
2. Гарантийный срок эксплуатации мебели: Для общественных помещений -18 мес., бытовой - 24 мес. Гарантийный срок при розничной продаже через торговую сеть исчисляется со дня продажи мебели, при вне розничном распределении - со дня получения ее потребителем.
3. Согласно постановлению правительства Российской Федерации от 16 июня 1977 г. № 720 мебель относится к товарам длительного пользования. В связи с этим по истечении срока службы (10 лет) потребитель должен обратиться в специализированную организацию по ремонту мебели с целью оценки дальнейшей пригодности мебели к безопасной эксплуатации и определение возможного дальнейшего срока службы.
4. Предприятие оставляет за собой право на замену фурнитуры и метизов, не влияющих на изменение конструкции и качества изделия.
5. При обнаружении брака или некомплектности обращаться к продавцу, указав **номер ОТК** и **дату изготовления**.

ПРАВИЛА УХОДА И ЭКСПЛУАТАЦИИ.

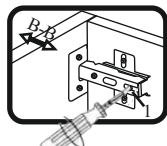
Для сохранения эксплуатационных и эстетических качеств мебели в течении длительного срока необходимо соблюдать условия её хранения, правил эксплуатации и ухода.

1. Мебель рекомендуется эксплуатировать в проветриваемом, сухом помещении с температурой воздуха не ниже +10 С и относительной влажностью воздуха 65±15 %.
2. При эксплуатации изделий, имеющих стеклянные створки, полки и зеркала необходимо помнить, что эксплуатация стеклоизделий и зеркал с трещиной сопряжено с риском получения травмы. При появлении трещин надо немедленно заменить стеклоизделие.
3. В процессе эксплуатации мебели возможно ослабление крепежной фурнитуры - необходимо периодически подтягивать их.
4. Во избежании потери товарного вида мебель и зеркала рекомендуется защищать от прямых солнечных лучей (может привести к изменению цвета), не должна размещаться вблизи отопительных приборов, сырых и холодных стен.
5. Не допускать попадания воды и технических жидкостей на поверхность мебели, не следует ставить на поверхность горячие предметы без теплоизоляционной прокладки.
6. Беречь поверхность мебели от механических повреждений.
7. Поверхность мебели можно чистить влажной тканью с применением средств по уходу за мебелью с последующей протиркой насухо. Нельзя применять эфир, ацетон, бензин и др. растворители.
8. Лицевую фурнитуру следует чистить мягкой тканью с применением хозяйственного мыла, после чего вытирать насухо. Не использовать для чистки наждачную бумагу, соду и др. средства, содержащие абразивные материалы.

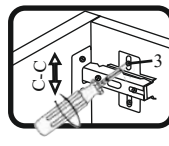
СИСТЕМА РЕГУЛИРОВАНИЯ СТВОРОК



Если створка наклонена вправо или влево относительно вертикали корпуса, нужно выправить наклон створки в направлении А-А винтом 2.



Если нижняя или верхняя часть створки отстает от корпуса, нужно ослабить винт 1 и сдвинуть створку в направлении В-В, а затем затянуть винт 1.



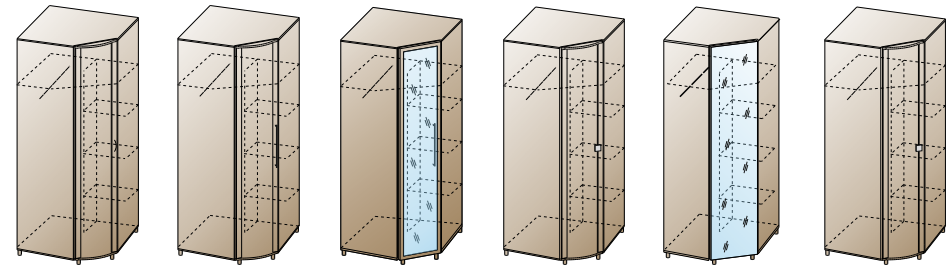
Если необходимо отрегулировать створку по высоте, нужно ослабить винт 3, отрегулировать створку в направлении С-С, а затем затянуть винт 3.

"ЛЕРОМ" - это гарантия высокого качества и экологической безопасности продукции.
Производство сертифицировано по ГОСТ Р ИСО 9001.
Декларация ПТС №: RU D-RU. AE83.B.00001; RU D-RU. AE83.B.00002; RU D-RU. AE83.B.00003.

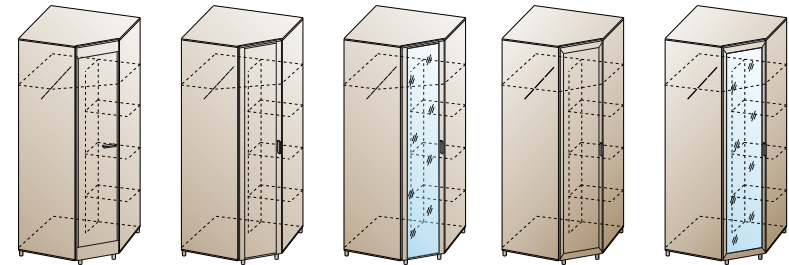


МЕБЕЛЬНАЯ КОМПАНИЯ
ЛЕРОМ

Россия, 442965, Пензенская область,
г. Заречный, проезд Фабричный, 11,
ООО "Мебельная компания "Лером"
e-mail: Info@lerom.ru <http://www.lerom.ru>
Тел./Факс: (8412) 65-33-01, 65-33-02, 65-33-03,
65-33-04, 65-33-05
Отдел сервиса: (8412) 65-33-06



ШК-107 ШК-110 ШК-113 ШК-204 ШК-213 ШК-304



ШК-604 ШК-710 ШК-713 ШК-804 ШК-813

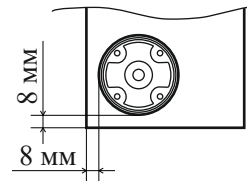
ШКАФ
2172x891x891

Инструкция
по сборке и эксплуатации мебели

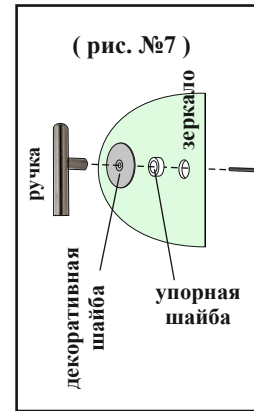
**ВНИМАНИЕ! НА СТВОРКЕ С ЗЕРКАЛОМ
КРЕПЛЕНИЕ РУЧКИ СТРОГО ПО СХЕМЕ**

КОМПЛЕКТОВОЧНАЯ ВЕДОМОСТЬ				кол-во упаковок								
*	наименование	размер	кол-во	ШК-107 ШК-110 ШК-304	ШК-113	ШК-204	ШК-213	ШК-604	ШК-710	ШК-713	ШК-804	ШК-813
Упаковка № 002	1 боковая стенка	2080x554	2	1	1	1	1	1	1	1	1	1
Упаковка № 022	2 задняя стенка	1592x554	1	1	1	1	1	1	1	1	1	1
	3 задняя стенка	472x554	1									
Упаковка № 023	4 перегородка	1592x330	1									
	5 полка	302x330	3	1	1	1	1	1	1	1	1	1
	16 декоративный профиль	1590	2									
	17 декоративный профиль	470	2									
Упаковка № 209	6 крышка	889x889	2									
	7 горизонтальная стенка	873x873	1									
	8 задняя стенка ОДВП	494x344	1	1	1	1	1	1	1	1	1	1
	9 брус соединительный	470	1									
Упаковка № 606	10 штанга	850	1									
	11 задняя стенка ОДВП	2108x440	2									
	12 задняя стенка ОДВП	1612x328	1	1	1	1	1	1	1	1	1	
13 брус соединительный	1590	1										
Упаковка № 403	створка глухая	2108x444	1	1	-	-	-	-	-	-	-	-
Упаковка № 404	створка зеркало	2108x444	1	-	1	-	-	-	-	-	-	-
Упаковка № 501	створка глухая	2108x444	1	-	-	-	-	-	-	1	-	-
Упаковка № 502	створка зеркало	2108x444	1	-	-	-	-	-	-	-	1	-
Упаковка № 940	14 створка глухая	2108x444	1	-	-	-	-	1	-	-	-	-
Упаковка № 960	створка глухая	2108x444	1	-	-	-	-	-	1	-	-	-
Упаковка № 962	створка зеркало	2108x444	1	-	-	-	-	-	-	1	-	-
Упаковка № 1401	створка глухая	2108x444	1	-	-	1	-	-	-	-	-	-
Упаковка № 1426	створка зеркало	2108x444	1	-	-	-	1	-	-	-	-	-
	15 фурнитура		1	1	1	1	1	1	1	1	1	1

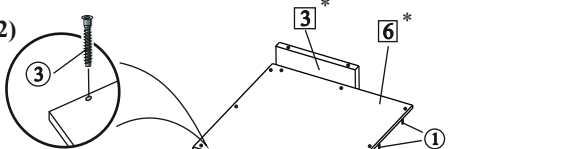
(рис. №4)
СХЕМА ПРИСАДКИ
ОПОР-НОГ



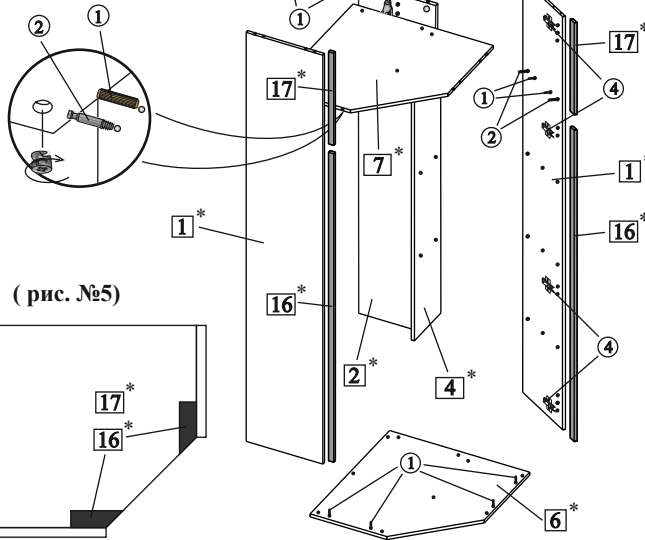
(рис. №7)



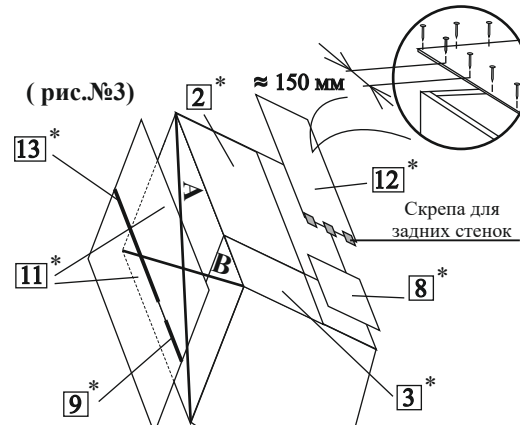
(рис. №2)



(рис. №1)



(рис. №3)



ПОРЯДОК СБОРКИ:

1. В крышки, боковые стенки вставляются шканты (позиция 1), в боковые стенки, горизонтальную стенку вворачивается дюбель стяжки (позиция 2).
2. С помощью эксцентриковой стяжки стягиваем горизонтальную и боковые стенки между собой (рис. № 1), винтом-конфирматом (позиция 3) притягиваем заднюю стенку [3], крепим заднюю стенку [2], стягиваем боковые стенки и крышки между собой, крепим перегородку (рис. № 2).
3. Переворачиваем секцию на лицевую сторону и крепим задние стенки из ОДВП (рис. № 3), шурупом 4x16 крепим опоры **предварительно просверлив отверстия Ø2,5 мм** согласно схеме присадки (рис. № 4).
4. Саморезом 4x16 приворачиваем петлю на створку, приворачиваем ответные планки петель (позиция 4), устанавливаются полки.
5. На внутреннюю сторону боковых стенок приклеиваем декоративный профиль, предварительно отделив защитный слой двусторонней липкой ленты, начиная от горизонтальной стенки (рис. № 5).
6. Навешивается фасад, **досверливаем отверстия под ручку Ø5 мм** (рис. № 6), приворачиваем ручки (для ШК-113 - в отверстие в зеркале **вставляется упорная шайба, между ручкой и зеркалом ставится декоративная шайба** (рис. № 7)), для ШК-213 ручку прикручиваем шурупом 4x16.
7. Недействующие технологические отверстия закрываем заглушками.

КОМПЛЕКТ ФУРНИТУРЫ	ШК-107	ШК-110 ШК-113	ШК-204 ШК-304	ШК-213	ШК-604 ШК-710 ШК-713 ШК-804 ШК-813
Петля угловая (евровинт 6,3x13 + шуруп 4x16)	4 (8+8)	4 (8+8)	4 (8+8)	4 (8+8)	4 (8+8)
Ручка-рейлинг позиция 1 + винт к ручке М4x55	-	1+2	-	-	-
Декоративная шайба + упорная шайба	-	2+2	-	-	-
Ручка пластиковая позиция 2 + саморез к ручке 4x30	1+2	-	-	-	-
Ручка металлическая позиция 3 + винт М4x27	-	-	1+2	-	-
Ручка для зеркальной створки + шуруп 4x16	-	-	-	1+2	-
Ручка S-167 + шуруп 4x35 + 4x18	-	-	-	-	1+2
Стяжка эксцентриковая Н=13 (дюбель + эксцентрик)+заглушка	6+6	6+6	6+6	6+6	6+6
Винт-конфирмат 7.0x50 + заглушка	19+9	19+9	19+9	19+9	19+9
Ключ для винта-конфирмата	1	1	1	1	1
Ножка-опора	5	5	5	5	5
Шуруп 4x16	24	24	24	24	24
Штангодержатель	2	2	2	2	2
Полкодержатель с фиксатором	12	12	12	12	12
Стяжка межсекционная	2	2	2	2	2
Гвоздь 2x20	72	72	72	72	72
Скрепка для задн. стенок	3	3	3	3	3
Шкант мебельный 8x30	12	12	12	12	12
Заглушка для техн. отв Ø 5мм	26	26	26	26	26
Заглушка для техн. отв Ø 8мм	12	12	12	12	12

(рис. №6) Для ручки позиция 2 ШК-107

